

КАТАЛОГ ПРОДУКЦИИ



Альтернативные запасные
части для буровых станков
Epiroc Atlas Copco



	О компании	3
Раздел	1. Троса и цепи	
	57648214, 57702748, 57506446, 57648198.....	4
	57702730, 57265878, 57501116	5
Раздел	2. Расходники	
	57903494, 57565103, 57376832, 57386427.....	6
	57195273, 57195307, 52147543, 57320574	7
	57614315, 57554099, 57554107, 57554115, 57554123, 57554131, 57614323	8
Раздел	3. Запасные части	
	95309829, 95930723, 57457475, 57405961	9
	57406019, 57183329, 57570772, 57054595.....	10
	57570780, 57267304, 50248426, 57559072.....	11
	50412626, 95929774, 57559577, 57407173.....	12
	57200628, 57063711, 50462324, 57319212.....	13
	50450725, 57340085, 57716862, 57188112.....	14
	50339001, 57268112, 57591547, 57591554.....	15
	57702813, 57141715, 50338987, 52227337.....	16
	57389330, 57406068, 57073389, 50422880.....	17
	57267577, 50334457, 1W-1456, 50245810	18
	57648008, 57806127, 52228848, 50023910.....	19
	57309791, 57236853, 50415496, 52182029.....	20
	57570830, 57223356, 57546343, 57143778.....	21
	57570830, 57223356, 57546343, 57143778.....	22
	57883332, 57227787, 58463832, 57359036.....	23
	57966871, 58328161, 57228462, 57414641.....	24
	57638058, 57638066, 57638074.....	25
Раздел	4. Рукава высокого давления	
	56966625, 56966633, 56964182, 52225851, 57496341, 56958721, 57101420, 56964232	
	57101263, 57437139, 57745697, 56955610, 56955644, 56950082, 57020869, 57537540	
	56999030, 57701443, 57363194, 57020802, 56994528, 57381238, 57020828, 57337123	
	57036618, 57363368, 58148040, 57480774, 57100539, 56954225, 57015828, 57380420	
	56991391, 57277444, 52225877, 56973076	26
	57451841, 57363186, 56950488, 58163262, 57696171, 58143421, 56992159, 56994593	
	58197104, 57011355, 57116840, 57005696, 57396806, 57298069, 57004046, 57005704	
	57138885, 57007486, 57445538, 57926339, 95387346, 57464810, 56972680, 57872525	
	56958648, 56956725, 57412322, 56981608, 56973084, 57094930, 57701476, 56956444	
	57055048, 56255680, 56973605, 57350571, 57042913, 56950546, 57200933, 57496283.....	27
	56987951, 57473381, 57661761, 57106569, 56967003, 56954126, 57057929, 57003014	
	57350563, 57005951, 57745721, 57525545, 56954019, 57065757, 57406977, 52197381	
	56974686, 57065658, 57396822, 57745739, 57691263, 57545352, 57661787	28
Раздел	5. Стекла	
	57540916, 57541021, 57561607, 57541088	29
	57540908, 57561599.....	30

ТОО «Parts S KZ» предлагает альтернативные запасные части для буровых установок Epiroc (Atlas Copco). Страна производства Казахстан.

Производство имеет собственный конструкторско-технологический отдел, специалисты которого прошли обучения для работы в CAD системах как UGS NX и КОМПАС 3D, что позволяет выпускать техническую документацию, отвечающую всем требованиям современного цифрового производства.

В процесс изготовления максимально интегрировано литейное производство, значительно снижающее затраты на заготовки из стали и чугуна. Производственная площадка обладает широким спектром обрабатывающих станков (токарные, фрезерные, сверлильные, зуборезные, долбежные и шлифовальные). Слесарно-сборочный участок оснащен сварочным оборудованием и различными кондукторами для сборки металлоконструкций.

Все выпускаемые новые детали и узлы проходят строгий контроль качества и тестовые испытания на буровых станках наших партнеров. Детали и узлы поступают в серийное производство только после достижения установленных Epiroc (Atlas Copco) нормативных часов на наработку.

ПРЕИМУЩЕСТВА КОМПАНИИ



**ШИРОКИЙ
АССОРТИМЕНТ**



**КАЧЕСТВЕННАЯ
ПРОДУКЦИЯ**



**ДОСТУПНЫЕ
ЦЕНЫ**



**БЫСТРАЯ
ДОСТАВКА**



1. ТРОСА ЦЕПИ



1.001 PULLBACK CABLE ASSEMBLY PV271/ ТРОС ВОЗВРАТНЫЙ PV271



Техническое описание:

Трос возвратный бурового става для буровых станков модели PV271 – предназначен для передачи усилия давления гидроцилиндров к редуктору вращателя для подъема его на верх буровой мачты.

Каталожный номер: 57648214

Материал – сталь.

Масса: 70 кг.

Транспортировочные размеры: 1200x800x250 мм.

1.002 PULLBACK CABLE ASSEMBLY PV275/ ТРОС ВОЗВРАТНЫЙ PV275



Техническое описание:

Трос возвратный бурового става для буровых станков модели PV275 – предназначен для передачи усилия давления гидроцилиндров к редуктору вращателя для подъема его на верх буровой мачты.

Каталожный номер: 57702748

Материал – сталь.

Масса: 70 кг.

Транспортировочные размеры: 1200x800x250 мм.

1.003 CABLE ASSY-FOR 30' TOWER / ТРОС ПОДАЧИ



Техническое описание:

Трос подачи применяется на буровых станках DM45/DML с длиной буровой штанги 30ft (9,1 м) и предназначен для передачи усилия давления на забой от гидроцилиндров к редуктору вращателя.

Каталожный номер: 57506446

Материал – сталь.

Масса: 70 кг.

Транспортировочные размеры: 1200x800x250 мм.

1.004 PULLDOWNCABLEASSY PV271/ ТРОС ПОДАЧИ PV271



Техническое описание:

Трос подачи бурового става для буровых станков модели PV271– предназначен для передачи усилия давления гидроцилиндров к редуктору вращателя для подачи бурового става мачты.

Каталожный номер: 57648198

Материал – сталь.

Масса: 110 кг.

Транспортировочные размеры: 1200x800x250 мм.

1. ТРОСА ЦЕПИ



1.005 CABLE,PULLDOWN,ASSM 275/ ТРОС ПОДАЧИ PV275



Техническое описание:

Трос подачи бурового става для буровых станков модели PV275– предназначен для передачи усилия давления гидроцилиндров к редуктору вращателя для подачи бурового става мачты.

Каталожный номер: 57702730

Материал – сталь.

Масса 90 кг.

Транспортировочные размеры: 1200x800x250 мм.

1.006 CABLE ASSY FEED DM-M2/ ТРОС ПОДАЧИ DM-M2



Техническое описание:

Трос устанавливается на буровые станки модели DM75/ DM-M2. Предназначен для передачи усилия давления на забой от гидроцилиндров к редуктору вращателя.

Каталожный номер: 57265878

Материал – сталь.

Масса: 34 кг.

Транспортировочные размеры: 1200x800x250 мм.

1.007 CHAIN, ROLLER-30FT TOWER/ ЦЕПЬ ПОДЪЁМА СТАВА



Техническое описание:

Цепь подъёма става применяется на буровых станках DM45/ DML с длиной буровой штанги 30 Футов 9,1 м и предназначен для передачи усилия подъёма става от гидроцилиндров к редуктору вращателя.

Каталожный номер: 57501116

Материал – сталь.

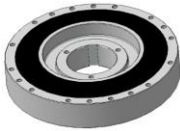
Масса 120 кг.

Транспортировочные размеры: 1200x800x250 мм.

2. РАСХОДНИКИ



2.001 COUPLING ASSY МЯГКОЕ СОЕДИНЕНИЕ



Техническое описание:

Мягкое соединение эластичная муфта служащая для передачи крутящего момента с маховика двигателя внутреннего сгорания C15; C16; C18 на воздушный компрессор бурового станка DM45/ DML.

Каталожный номер: 57903494

Материал – сталь, резина.

Масса 8,6 кг.

Транспортировочные размеры: 400x400x100 мм.

2.002 ELEMENT RUBBER МЯГКОЕ СОЕДИНЕНИЕ



Техническое описание:

Мягкое соединение предназначено для передачи вращения с двигателя внутреннего сгорания 3412; C27 на воздушный компрессор бурового станка модели DML/ DM-M2/ PV270/ DM75. ДВС и воздушный компрессор установлены на свое основание которое в свою очередь установлено на основной раме буровой установки.

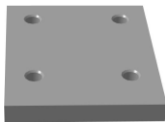
Каталожный номер: 57565103

Материал – сталь, резина.

Масса: 2,94 кг.

Транспортировочные размеры: 400x400x100 мм.

2.003 GUIDE SLIDE/ ПЛАСТИНЫ ИЗНОСА НАПРАВЛЯЮЩЕЙ ВРАЩАТЕЛЯ



Техническое описание:

Пластина предназначена для предотвращения износа и уменьшения силы трения между направляющими редуктора вращателя и ползьями мачты. Пластина квадратной формы с отверстиями для болтов. Применяются на буровых установках DM45/ DML.

Каталожный номер: 57376832

Материал – полимер.

Масса: 0,35 кг.

Транспортировочные размеры: 110x100x15 мм.

2.004 GUIDE BLOCK LONG R H/ ПЛАСТИНЫ ИЗНОСА НАПРАВЛЯЮЩЕЙ ВРАЩАТЕЛЯ



Техническое описание

Пластина предназначена для предотвращения износа и уменьшения силы трения между направляющими редуктора вращателя и ползьями мачты. Пластина прямоугольной формы с отверстиями для болтов. Применяются на буровых станках DM45/ DML.

Каталожный номер: 57386457

Материал - полимер.

Масса: 0,49 кг.

Транспортировочные размеры: 270x40x27 мм.

2. РАСХОДНИКИ



2.005 GUIDE BLOCK/ ПЛАСТИНЫ ИЗНОСА НАПРАВЛЯЮЩЕЙ ВРАЩАТЕЛЯ



Техническое описание:

Представляет собой сменный элемент скольжения бурового станка модели PV270/ DM45/ DM-M2, предназначена для предотвращения износа и уменьшения силы трения между направляющими редуктора вращателя и полозьями мачты.

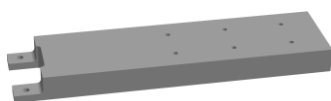
Каталожный номер: 57195273

Материал – полимер.

Масса: 1,19 кг.

Транспортировочные размеры: 705x45x20 мм.

2.006 GUIDE BLOCK/ПЛАСТИНЫ ИЗНОСА НАПРАВЛЯЮЩЕЙ ВРАЩАТЕЛЯ



Техническое описание:

Представляет собой сменный элемент скольжения бурового станка модели PV270/ DM45/ DM-M2, предназначена для предотвращения износа и уменьшения силы трения между направляющими редуктора вращателя и полозьями мачты.

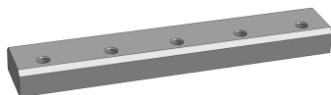
Каталожный номер: 57195307

Материал – полимер.

Масса: 10,78 кг.

Транспортировочные размеры: 650x165x55 мм.

2.007 BLOCK GUIDE/ ЭЛЕМЕНТ СКОЛЬЖЕНИЯ



Техническое описание:

Элемент скольжения представляет собой сменный элемент скольжения бурового станка модели DM45/ DML и предназначен для предотвращения износа и уменьшения силы трения между направляющими кареток гидравлических цилиндров подачи и полозьями мачты. Пластина прямоугольной формы с резьбовыми отверстиями для крепления.

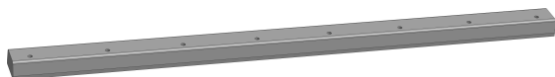
Каталожный номер: 52147543

Материал – полимер.

Масса: 0,82 кг.

Транспортировочные размеры: 310x55x30 мм.

2.008 GUIDE/ЭЛЕМЕНТ СКОЛЬЖЕНИЯ



Техническое описание:

Элемент скольжения представляет собой сменный элемент скольжения бурового станка модели PV270/ DM75/ DM-M2 и предназначен для предотвращения износа и уменьшения силы трения между направляющими кареток гидравлических цилиндров подачи и полозьями мачты. Пластина прямоугольной формы с резьбовыми отверстиями для крепления.

Каталожный номер: 57320574

Материал – полимер.

Масса: 2,57 кг.

Транспортировочные размеры: 1150x70x40 мм.

2. РАСХОДНИКИ

2.009, 2.010, 2.011, 2.013 DUST SEAL/ УПЛОТНЕНИЕ ШТАНГИ В КОРПУСЕ



Техническое описание:

Корпус уплотнения штанги предназначен для предотвращения попадания шлама из скважины во время бурения в место соприкосновения буровой штанги и центрирующей втулки для уменьшения износа. Для бурового станка DM45/ DML.

Материал – сталь резина.

Масса: 8,5 кг.

Транспортировочные размеры: 410x410x50 мм.

№	Каталожный номер	Обозначение
2.009	57519753	DUST SEAL, 5" PIPE / УПЛОТНЕНИЕ ШТАНГИ 127 В КОРПУСЕ
2.010	57519761	DUST SEAL, 5-1/2" PIPE / УПЛОТНЕНИЕ ШТАНГИ 140 В КОРПУСЕ
2.011	57519779	DUST SEAL, 6-1/4" PIPE / УПЛОТНЕНИЕ ШТАНГИ 159 В КОРПУСЕ
2.012	57554081	DUST SEAL, 7" PIPE / УПЛОТНЕНИЕ ШТАНГИ 178 В КОРПУСЕ
2.013	57614315	DUST SEAL, 7-5/8" PIPE / УПЛОТНЕНИЕ ШТАНГИ 194 В КОРПУСЕ

2.014, 2.015, 2.016, 2.017, 2.018, 2.019 SEAL PIPE/ УПЛОТНЕНИЕ ШТАНГИ



Техническое описание:

Уплотнение штанги предназначено для предотвращения попадания шлама из скважины во время бурения в место соприкосновения буровой штанги и центрирующей втулки для уменьшения износа. Для буровых станков DM45/ DML.

Материал – резина.

Масса: 2,2 кг.

Транспортировочные размеры: 410x410x15 мм.

№	Каталожный номер	Обозначение
2.014	57554099	SEAL, 4-1/2" PIPE / УПЛОТНЕНИЕ ШТАНГИ 114
2.015	57554107	SEAL, 5" PIPE / УПЛОТНЕНИЕ ШТАНГИ 127
2.016	57554115	SEAL, 5-1/2" PIPE / УПЛОТНЕНИЕ ШТАНГИ 140
2.017	57554123	SEAL, 6 -1/4" PIPE / УПЛОТНЕНИЕ ШТАНГИ 159
2.018	57554131	SEAL, 7" PIPE / УПЛОТНЕНИЕ ШТАНГИ 178
2.019	57614323	SEAL, 7-5/8" PIPE / УПЛОТНЕНИЕ ШТАНГИ 194

3. ЗАПАСНЫЕ ЧАСТИ



3.001 CAPSCREW FLANGED 12 PT/ БОЛТ КРЕПЛЕНИЯ БУГЕЛЯ



Техническое описание:

Болт крепления бугеля является резьбовым креплением верхнего и среднего бугеля оси поворота блока карусели бурового станка DM45/DML.

Каталожный номер: 95309829

Материал – сталь.

Масса: 0,12 кг.

Транспортировочные размеры: 20x20x100 мм.

3.002 CAPSCREW HEX/ БОЛТ КРЕПЛЕНИЯ МОТОРА



Техническое описание:

Болт крепления мотора – является резьбовым креплением гидравлических моторов редуктора вращения, бурового става бурового станка DM45/ DML/ DM-M2/ PV270.

Каталожный номер: 95930723

Материал – сталь.

Масса: 0,2 кг

Транспортировочные размеры: 35x35x100 мм.

3.003 ROD/ БОЛТ НАТЯЖИТЕЛЯ С ГАЙКОЙ



Техническое описание:

Болт натяжителя с гайкой является частью узла натяжки и амортизации гусеничной ленты ходовой тележки, бурового станка DML.

Каталожный номер: 57457475

Материал – сталь.

Масса: 12 кг.

Транспортировочные размеры: 45x45x400 мм.

3.004 SUPPORT MIDDLE ROD CHNG/ БУГЕЛЬ КАРУСЕЛИ СРЕДНИЙ DML



Техническое описание:

Бугель карусели средний выполняет центральную поддержку оси поворота блока карусели, бурового станка DM45/DML.

Каталожный номер: 57405961

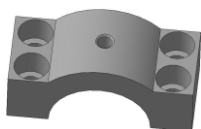
Материал – сталь.

Масса: 0,78 кг.

Транспортировочные размеры: 60x40x110 мм.

3. ЗАПАСНЫЕ ЧАСТИ

3.005 CAP REPLACEMENT/ ВЕРХНИЙ БУГЕЛЬ КАРУСЕЛИ



Техническое описание:

Верхний бугель карусели выполняет поддержку оси поворота блока карусели в верхней части мачты, бурового станка DM45/DML.

Каталожный номер: 57406019

Материал – сталь.

Масса: 0,42 кг.

Транспортировочные размеры: 60x60x110 мм.

3.006 CAP SWIVEL ВЕРХНИЙ ФЛАНЕЦ ВРАЩАТЕЛЯ



Техническое описание:

Верхний фланец вращателя является крышкой торцевого уплотнения редуктора вращения бурового става применяемого на буровых станках DM45/DML.

Каталожный номер: 57183329

Материал – сталь.

Масса: 6.45 кг.

Транспортировочные размеры: 210x210x90 мм.

3.007 BUSHING INDEX MOTOR/ ВТУЛКА



Техническое описание:

Втулка является поддерживающей втулкой ведущего вала редуктора карусели бурового станка DM45/DML.

Каталожный номер: 57570772

Материал - бронза.

Масса: 0,3 кг.

Транспортировочные размеры: 70x70x25 мм.

3.008 BUSHING/ ВТУЛКА



Техническое описание:

Втулка является верхней поддерживающей втулкой ведущего вала редуктора карусели бурового станка DM45/DML.

Каталожный номер: 57054595

Материал – бронза.

Масса: 0,3 кг.

Транспортировочные размеры: 70x70x25 мм.

3. ЗАПАСНЫЕ ЧАСТИ

3.009 BUSHING INDEX MOTOR ВТУЛКА



Техническое описание:

Втулка является центральной поддерживающей втулкой ведущего вала редуктора карусели бурового станка DM45/DML.

Каталожный номер: 57570780

Материал – бронза.

Масса: 0,2 кг.

Транспортировочные размеры: 80x80x30 мм.

3.010 BUSHING/ ВТУЛКА БУГЕЛЯ КАРУСЕЛИ



Техническое описание:

Втулка бугеля карусели является втулкой подшипником скольжения предназначена для свободного вращения оси карусели в неподвижной опоре бурового станка DM45/DML.

Каталожный номер: 57267304

Материал – бронза.

Масса: 2,94 кг.

Транспортировочные размеры: 110x110x120 мм.

3.011 SPACER/ ВТУЛКА ВРАЩЕНИЯ КАРУСЕЛИ



Техническое описание:

Втулка бугеля карусели является дистанционной втулкой опорного узла поворота карусели бурового станка DM45/DML.

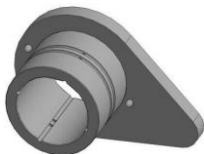
Каталожный номер: 50248426

Материал – сталь.

Масса: 0,45 кг.

Транспортировочные размеры: 100x100x60 мм.

3.012 BUSHING PIVOT TWR SUPPORT \ ВТУЛКА ОСИ НАКЛОНА МАЧТЫ



Техническое описание:

Втулка оси наклона мачты – является опорной втулкой узла наклона буровой мачты бурового станка DM45/ DML.

Каталожный номер: 57559072

Материал – сталь.

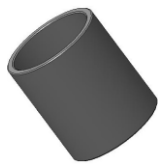
Масса: 8,93 кг.

Транспортировочные размеры: 300x200x130 мм.

3. ЗАПАСНЫЕ ЧАСТИ 3.013



3.013 BUSHING ВТУЛКА ШКИВА ПОДАЧИ



Техническое описание:

Втулка шкива подачи является подшипником скольжения предназначена для свободного вращения шкива на оси и обеспечивает исключительно изменение направления движения каната буровой установки DM45/DML.

Каталожный номер: 50412626

Материал – бронза.

Масса 1,35 кг.

Транспортировочные размеры: 100x100x110 мм.

3.014 NUT HEX/ ГАЙКА ТРОСА ПОДАЧИ



Техническое описание:

Гайка троса подачи – является регулировочно гайкой крепления тросов и цепей полиспаста подачи става мачты буровой установки DM45/DML.

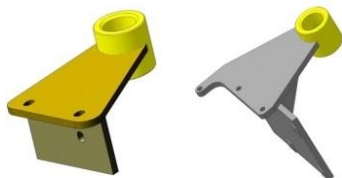
Каталожный номер: 95929774

Материал – сталь.

Масса 0,22 кг.

Транспортировочные размеры: 60x60x40 мм.

3.015 BRACKET HOSE ROTARY HEAD/ ГУСАК ВОЗДУШНОГО ШЛАНГА



Техническое описание:

Гусак воздушного шланга является металлическим кронштейном вращателя с резьбовым соединением для соединения воздушного шланга с вращателем бурового станка DM45/DML. Имеется вариант усиленного гусака с дополнительными крепёжными отверстиями.

Каталожный номер: 57559577

Материал – сталь.

Масса 14,8 кг.

Транспортировочные размеры: 350x350x250 мм.

3.016 SPROCKET W/BUSH-20T / ЗВЕЗДОЧКА ПОДЪЕМА СТАВА



Техническое описание:

Звёздочка подъема става – предназначена для перемещения цепи подъема вращателя бурового станка DM45/ DML состоит из стальной звёздочки и бронзовой втулки.

Каталожный номер: 57407173

Материал – сталь, бронза.

Масса 9,87 кг.

Транспортировочные размеры: 350x350x110 мм.

3. ЗАПАСНЫЕ ЧАСТИ



3.017 RING RETAINING BREAKOUT / КОЛЬЦО СТОПОРНОЕ



Техническое описание:

Кольцо стопорное является собой металлическим стопорным кольцом и предназначено для фиксации в рабочем столе мачты ключа разбора бурового става. Применяется на буровых установках DM45/DML.

Каталожный номер:

Материал – сталь.

Масса 9,85 кг.

Транспортировочные размеры: 370x370x60 мм.

3.018 HOUSING BLOWER / КОРПУС ВЕНТИЛЯТОРА ПЫЛЕСБОРНИКА



Техническое описание:

Корпус вентилятора пылесборника предназначен для направления наружу воздушного потока из корпуса пылесборника на буровом станке DM45/DML. Металлический корпус выполненный в виде спирали.

Каталожный номер: 57063711

Материал – сталь.

Масса 7 кг.

Транспортировочные размеры: 700x700x250 мм.

3.019 GUIDE / НАПРАВЛЯЮЩАЯ ДОМКРАТА



Техническое описание:

Направляющая домкрата представляет собой металлический стержень предназначен для предотвращения поворота опоры домкрата буровых станков DM45/DML.

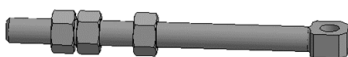
Каталожный номер: 50462324

Материал – сталь.

Масса 10 кг.

Транспортировочные размеры: 40x40x1400 мм.

3.020 ADJUSTMENT ROD / НАТЯЖНОЙ ВИНТ ГЕНЕРАТОРА



Техническое описание:

Натяжной винт генератора представляет собой регулировочный винт с гайками предназначен для регулировки натяжения ремня генератора буровых установок DM45/DML.

Каталожный номер: 57319212

Материал – сталь.

Масса 1 кг.

Транспортировочные размеры: 35x35x200 мм.

3. ЗАПАСНЫЕ ЧАСТИ



3.021 SLIDE CROSSHEAD STD / ОПОРА ДОМКРАТА DM DML



Техническое описание:

Опора домкрата представляет собой проушину с фланцем предназначена для соединения гидравлического цилиндра домкрата с опорой буровых станков DM45/DML. Применяется в случаях повреждения крепления опоры домкрата.

Каталожный номер: 50450725

Материал – сталь.

Масса 4,75 кг.

Транспортировочные размеры: 15x150x110 мм.

3.022 SLIDE CROSSHEAD / ОПОРА ДОМКРАТА PV



Техническое описание:

Опора домкрата представляет собой проушину с фланцем предназначена для соединения гидравлического цилиндра домкрата с опорой буровых станков PV270. Применяется в случаях повреждения крепления опоры домкрата.

Каталожный номер: 57340085

Материал – сталь.

Масса 6,9 кг.

Транспортировочные размеры: 200x200x130 мм.

3.023 PIN YOKE END / ПАЛЕЦ БАЛАНСИРА DM45



Техническое описание:

Палец балансира – является осью подвижного крепления ходовой тележки буровых станков среднего класса DM45.

Каталожный номер: 57716862

Материал – сталь.

Масса 2,7 кг.

Транспортировочные размеры: 55x55x190 мм.

3.024 PIN END YOKE / ПАЛЕЦ БАЛАНСИРА DML



Техническое описание:

Палец балансира – является осью подвижного крепления ходовой тележки буровых станков среднего класса DML.

Каталожный номер:

Материал – сталь.

Масса 2,57 кг.

Транспортировочные размеры: 55x55x180 мм.

3. ЗАПАСНЫЕ ЧАСТИ



3.025 PIN CYLINDER / ПАЛЕЦ ГИДРОЦИЛИНДРА ПОДАЧИ СТАВА



Техническое описание:

Палец гидроцилиндра подачи става – является подвижным креплением гидравлического цилиндра в проушинах рамы буровых станков DM45/DML.

Каталожный номер: 50339001

Материал – сталь.

Масса 2,84 кг.

Транспортировочные размеры: 55x55x190 мм.

3.026 PIN CYLINDER / ПАЛЕЦ ГИДРОЦИЛИНДРА КАРУСЕЛИ



Техническое описание:

Палец гидроцилиндра карусели сторона мачты верх и низ одинаковые – является подвижным креплением гидравлического цилиндра в проушинах рамы буровых станков DM45/DML.

Каталожный номер: 57268112

Материал – сталь.

Масса 2,7 кг.

Транспортировочные размеры: 50x50x100 мм.

3.027 PIN TWR RAISE CYL TOP / ПАЛЕЦ Г Ц ПОДЪЕМА МАЧТЫ ВЕРХНИЙ



Техническое описание:

Палец Г Ц подъема мачты верхний – является подвижным креплением гидравлического цилиндра в проушинах рамы буровых станков DM45/DML.

Каталожный номер: 57591547

Материал – сталь.

Масса 2,3 кг.

Транспортировочные размеры: 55x55x190 мм.

3.028 PIN TWR RAISE CYL BOTM / ПАЛЕЦ Г Ц ПОДЪЕМА МАЧТЫ НИЖНИЙ



Техническое описание:

Палец Г Ц подъема мачты нижний – является подвижным креплением гидравлического цилиндра в проушинах рамы буровых станков DM/DML.

Каталожный номер: 57591554

Материал – сталь.

Масса 2,5 кг.

Транспортировочные размеры: 55x55x190 мм.

3. ЗАПАСНЫЕ ЧАСТИ



3.029 PIN TOWER SUPPORT / ПАЛЕЦ ОПОРЫ МАЧТЫ PV



Техническое описание:

Палец опоры мачты – является подвижным креплением опоры мачты в проушинах рамы буровых станков PV270.

Каталожный номер: 57702813

Материал – сталь.

Масса 10,7 кг.

Транспортировочные размеры: 100x100x250 мм.

3.030 PIN TOWER LOCKING / ПАЛЕЦ СТОПОРЕНИЯ МАЧТЫ



Техническое описание:

Палец стопорения мачты – является подвижным стопорением мачты в положении бурения буровых станков DM45/DML.

Каталожный номер: 57141715

Материал – сталь.

Масса 8,92 кг.

Транспортировочные размеры: 55x55x620 мм.

3.031 PIN SPROCKET / ПАЛЕЦ ШКИВА НА КАРЕТКЕ



Техническое описание:

Палец шкива на каретке – является осью на суппорте для шкивов и звездочек талевого блока системы подачи става буровой мачты. Применяется на буровых станках DM45/ DML.

Каталожный номер: 50338987

Материал – сталь.

Масса 5,39 кг.

Транспортировочные размеры: 90x90x180 мм.

3.032 PIN SPROCKET / ПАЛЕЦ ШКИВА ПОДАЧИ



Техническое описание:

Палец шкива подачи – является осью для шкивов и звездочек талевого блока системы подачи става буровой мачты буровых станков DM45/ DML.

Каталожный номер: 52227337

Материал – сталь.

Масса 6,2 кг.

Транспортировочные размеры: 90x90x180 мм.

3. ЗАПАСНЫЕ ЧАСТИ



3.033 PLATE TOWER PINNING / ПЛАСТИНА СТОПОРЕНИЯ МАЧТЫ



Техническое описание:

Пластина стопорения мачты – является сменной пластиной мачты для стопорения мачты в положении бурения буровых станков DM45/ DML.

Каталожный номер: 57389330

Материал сталь

Масса 13 кг.

Транспортировочные размеры: 580x320x30 мм.

3.034 PIN CYLINDER RODCHANGER / РЕМОНТНЫЙ ПАЛЕЦ Г Ц КАРУСЕЛИ



Техническое описание:

Ремонтный палец Г Ц карусели – является подвижным креплением гидравлического цилиндра в проушинах рамы буровых станков DM/ DML. Данный вариант предлагается в случае износа проушин гидравлического цилиндра поворота карусели для ремонта с минимальными простоями и затратами втулки после регулировки подвода карусели обязательно обвариваются к проушинам.

Каталожный номер: 57406068

Материал – сталь.

Масса 3,14 кг.

Транспортные размеры: 65x65x140 мм.

3.035 WHEEL BLOWER / КРЫЛЬЧАТКА ПЫЛЕСБОРНИКА



Техническое описание:

Крыльчатка пылесборника представляет собой два дюралюминиевых диска с лопастями между ними. Предназначена для вытяжки воздуха с пылью из под бурового става через фильтрующие элементы в бункере пылесборника наружу буровых станков DM45/ DML.

Каталожный номер: 57073389

Материал – дюралюминий.

Масса 2,88 кг.

Транспортировочные размеры: 500x500x2500 мм.

3.036 ADAPTER UPPER RODS / СЕГМЕНТ ЗАМКА КАРУСЕЛИ



Техническое описание:

Сегмент замка карусели является переходной втулкой отверстия под штангу в верхнем замке карусели сменного механизма штанг в мачте буровых станков DM45/ DML.

Каталожный номер: 50422880

Материал – сталь.

Масса 2,27 кг.

Транспортировочные размеры: 200x200x30 мм.

3. ЗАПАСНЫЕ ЧАСТИ



3.037 WASHER / ШАЙБА ОПОРЫ КАРУСЕЛИ



Техническое описание:

Шайба опоры карусели – является шайбой скольжения опоры механизма замены установки запасных буровых труб буровых станков DM45/ DML.

Каталожный номер: 57267577

Материал – бронза.

Масса 0,8 кг.

Транспортировочные размеры: 140x140x20 мм.

3.038 WASHER THRUST / ШАЙБА ШКИВА ПОДАЧИ



Техническое описание:

Шайба шкива подачи – специальная шайба служит для уплотнения зазора с торцов шкивов в их посадочном месте буровых станков DM45/ DML.

Каталожный номер: 50334457

Материал – бронза.

Масса 0,2 кг.

Транспортировочные размеры: 140x140x20 мм.

3.039 PULLEY ALTERNATOR / ШКИВ ГЕНЕРАТОРА



Техническое описание:

Шкив генератора служит для передачи крутящего момента с ведущего шкива на ведомый генератора по средством ременной передачи. Данный шкив используется в приводе генератора буровых станков DML/ DM45/DM-M2/PV270.

Каталожный номер: 1W-1456

Материал – сталь.

Масса 1 кг.

Транспортировочные размеры: 120x120x40 мм.

3.040 SHEAVE WIRE / БЛОК ЛЕБЕДКИ



Техническое описание:

Блок лебедки представляет собой колесо с жёлобом по окружности вращающееся вокруг своей неподвижной оси, жёлоб предназначен для каната узла вспомогательного подъёмного устройства буровых станков DM45/ DML.

Каталожный номер: 50245810

Материал – сталь.

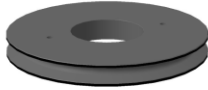
Масса 0,64 кг.

Транспортировочные размеры: 160x160x40 мм.

3. ЗАПАСНЫЕ ЧАСТИ



3.041 SHEAVE, 23,5IN / БЛОК ПОДАЧИ СТАВА PV270



Техническое описание:

Блок подачи става PV270 – представляет собой колесо с жёлобом по окружности, вращающееся вокруг своей оси, и обеспечивает исключительно изменение направления движения каната (троса) для перемещения по мачте с помощью цилиндров подачи буровой головки, буровых станков PV270.

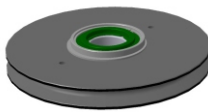
Каталожный номер: 57648008

Материал – полимер.

Масса 13,5 кг.

Транспортировочные размеры: 620x620x80 мм.

3.042 SHEAVE ASSEMBLY / БЛОК ПОДАЧИ СТАВА PV270 СБ



Техническое описание:

Блок подачи става PV270 СБ – представляет собой колесо с жёлобом по окружности, вращающееся вокруг своей оси в сборе с подшипниками и ступицей, и обеспечивает исключительно изменение направления движения каната (троса) для перемещения по мачте с помощью цилиндров подачи буровой головки, буровых установки PV270.

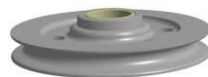
Каталожный номер: 57806127

Материал – полимер, сталь.

Масса 21,6 кг.

Транспортировочные размеры: 620x620x130 мм.

3.043 SHEAVE W/BUSH-1 ROPE / БЛОК ПОДАЧИ СТАВА DML



Техническое описание:

Блок подачи става – представляет собой колесо с жёлобом по окружности, вращающееся вокруг своей оси в сборе с подшипниками и ступицей, и обеспечивает исключительно изменение направления движения каната (троса) для перемещения по мачте с помощью цилиндров подачи буровой головки, буровых установок DM45/DML.

Каталожный номер: 52228848

Материал – сталь.

Масса 10,2 кг.

Транспортировочные размеры: 370x370x110 мм.

3.044 STEM / ШТУЦЕР ВОЗДУШНОГО ШЛАНГА



Техническое описание:

Штуцер воздушного шланга патрубков для соединения воздушного трубопровода от ресивера до бурового става. Применяется на буровых станках DM45/ DML.

Каталожный номер: 50023910

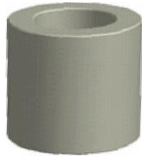
Материал – сталь.

Масса 2 кг.

Транспортировочные размеры: 90x90x120 мм.

3. ЗАПАСНЫЕ ЧАСТИ

3.045 BUSHING YOKE / ВТУЛКА БАЛАНСИРА



Техническое описание:

Втулка балансира является опорной втулкой подвижного крепления ходовой тележки буровых станков DM DML.

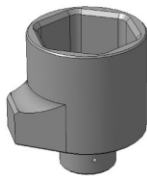
Каталожный номер: 57309791

Материал – бронза.

Масса 2,97 кг.

Транспортировочные размеры: 100x100x100 мм

3.046 CHUCK, ROD-5 DIA.3.5 BECO / ЧАШКА 127



Техническое описание:

Чашка – является деталью устройства удерживающее дополнительную бурильную трубу в магазине перемещающееся под вращающуюся головку для добавления или удаления штанги в буровой став. Представляет собой деталь типа стакан буровых установок DM45/ DML.

Каталожный номер: 57236853

Материал – сталь.

Масса 12,5 кг.

Транспортировочные размеры: 170x200x210 мм.

3.047 CHUCK,5 HEX ROD / ЧАШКА 159



Техническое описание:

Чашка 159 – является деталью устройства, удерживающее дополнительную бурильную трубу в магазине перемещающееся под вращающуюся головку для добавления или удаления штанги в буровой став. Представляет собой деталь типа стакан, буровой установки DM45/ DML.

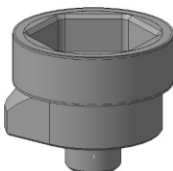
Каталожный номер: 50415496

Материал сталь.

Масса – кг.

Транспортировочные размеры: 210x240x240 мм.

3.048 CHUCK-6 HEX / ЧАШКА 178



Техническое описание:

Чашка 178 – является деталью устройства, удерживающее дополнительную бурильную трубу в магазине перемещающееся под вращающуюся головку для добавления или удаления штанги в буровой став. Представляет собой деталь типа стакан, буровых установок DM45/ DML.

Каталожный номер: 52182029

Материал – сталь.

Масса 26,9 кг.

Транспортировочные размеры: 260x240x210 мм.

3. ЗАПАСНЫЕ ЧАСТИ



3.049 SHAFT / ВАЛ КАРУСЕЛИ



Техническое описание:

Вал карусели – применяется для буровых станков DM/ DML/ DM-M2, предназначен для передачи крутящего момента от гидравлического мотора на исполнительный орган, венец карусели. Вал крепятся в подшипниках скольжения.

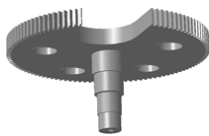
Каталожный номер: 57570830

Материал – сталь.

Масса 2 кг.

Транспортировочные размеры: 75x75x230 мм.

3.050 BULL GEAR-4 ROD / ВЕДОМАЯ ШЕСТЕРНЯ КАРУСЕЛИ (РЕМОНТ)



Техническое описание:

Ведомая шестерня карусели ремонт – шестерня на валу с крепёжными отверстиями под четыре буровые штанги перемещающиеся под вращающуюся головку для добавления или удаления штанги в буровой став буровых установок среднего класса DM45/ DML.

Каталожный номер; 57223356

Материал – сталь.

Масса 110 кг.

Транспортировочные размеры: 650x650x250 мм.

3.051 SPINDLE – FINAL DRIVE / ШПИНДЕЛЬ ВРАЩАТЕЛЯ



Техническое описание:

Шпиндель вращателя является одним из основных узлов вращателя бурового станка модели DM45/DML. Шпиндель – это исполнительный конечный узел для передачи крутящего момента и подачи воздуха и смазки для бурового инструмента в буровой став с редуктора вращения бурового става.

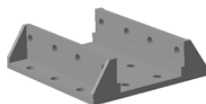
Каталожный номер: 57546343

Материал – сталь.

Масса 22,4 кг.

Транспортировочные размеры: 165x165x680 мм.

3.052 GUIDE FINISHEDPOWERHEAD НАПРАВЛЯЮЩАЯ КАРЕТКА ВРАЩАТЕЛЯ



Техническое описание:

Направляющая каретка вращателя предназначена для крепления элементов скольжения предотвращения износа и уменьшения силы трения между направляющими редуктора вращателя и полозьями мачты буровых станков DM45/DML.

Каталожный номер: 57143778

Материал – сталь.

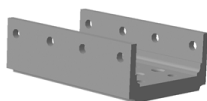
Масса 6,77 кг.

Транспортировочные размеры: 80x240x250 мм.

3. ЗАПАСНЫЕ ЧАСТИ



3.053 GUIDE SLIDE ROTARY HEAD / НАПРАВЛЯЮЩАЯ КАРЕТКА ВРАЩАТЕЛЯ



Техническое описание:

Направляющая каретка вращателя предназначена для крепления элементов скольжения предотвращения износа и уменьшения силы трения между направляющими редуктора вращателя и ползьями мачты буровых станков DM45/ DML.

Каталожный номер: 57883332

Материал – сталь.

Масса 7,86 кг.

Транспортировочные размеры: 90x170x250 мм.

3.054 CROSS KIT / КРЕСТОВИНА КАРДАННОГО ВАЛА



Техническое описание:

Крестовина карданного вала представляет собой набор крестовины и стопорных колец для замены их на карданном валу. Применяется на буровых станках DM45/ DML/ DM-M2/ PV270.

Каталожный номер: 57227787

Материал – сталь.

Масса 0,68 кг.

Транспортировочные размеры: 130x130x40 мм.

3.055 SUPPORT, BASE FEED CYL. 5" / СУППОРТ ГИДРОЦИЛИНДРА ПОДАЧИ



Техническое описание:

Суппорт гидроцилиндра подачи – представляет хомут для поддержки гидравлического цилиндра подачи става закреплённый на мачте буровых станков DM45/ DML с длиной штанги 30 ft.

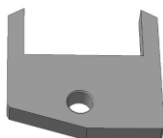
Каталожный номер: 58463832

Материал – сталь.

Масса 8,53 кг.

Транспортировочные размеры: 45x210x280 мм.

3.056 CLEVIS TOWERPINNING-DML / СКОБА СТОПОРЕНИЯ МАЧТЫ



Техническое описание:

Скоба стопорения мачты – является пластиной на раме станка для стопорения мачты в положении бурения буровых установок DM45/ DML.

Каталожный номер: 57359036

Материал – сталь.

Масса 10,2 кг.

Транспортировочные размеры: 335x315x60 мм

3. ЗАПАСНЫЕ ЧАСТИ



3.057 SHAFT, TOWER SUPPORT / ОСЬ НАКЛОНА МАЧТЫ



Техническое описание:

Ось наклона мачты – является опорной осью узла наклона буровой мачты бурового станка DM45/DML.

Каталожный номер: 57399925

Материал – сталь.

Масса 78 кг.

Транспортировочные размеры: 110x110x1300 мм.

3.058 HOLDER, UPPER / ЗАМОК КАРУСЕЛИ ВЕРХНИЙ НА 5 ШТАНГ



Техническое описание

Замок карусели верхний на 5 штанг - является замком карусели сменных штанг бурового става в мачте буровых станков DM45/DML.

Каталожный номер: 57037897

Материал – сталь.

Масса: 23 кг.

Транспортировочные размеры: 640x640x35 мм.

3.059 HOLDER, UPPER, 4 EA.7.62 / ЗАМОК КАРУСЕЛИ ВЕРХНИЙ НА 4 ШТАНГИ



Техническое описание:

Замок карусели верхний на 4 штанги - является замком карусели сменных штанг бурового става в мачте буровых установок DM45/DML.

Каталожный номер: 57224859

Материал – сталь.

Масса: 24 кг.

Транспортировочные размеры: 640x640x35 мм

3.060 ADAPTER, UPPER-6.25 RODS / АДАПТЕР-ВКЛАДЫШ 159 ММ



Техническое описание:

Адаптер-вкладыш 159 мм - является переходной втулкой отверстия под штангу в верхнем замке карусели сменного механизма штанг в мачте буровых установок среднего класса DM45/DML.

Каталожный номер: 50461797

Материал – сталь.

Масса: 1,7 кг.

Транспортировочные размеры: 200x200x30 мм.

3. ЗАПАСНЫЕ ЧАСТИ



3.061 BRACKET, NOSE / КРОНШТЕИН ВРАЩАТЕЛЯ



Техническое описание:

Кронштейн вращателя - представляет собой металлический кронштейн вращателя с резьбовым соединением для крепления гидравлических РВД с вращателем бурового станка DM45/ DML.

Каталожный номер: 57966871

Материал – сталь.

Масса: 25 кг.

Транспортировочные размеры: 350x250x850 мм.

3.062 BULL GEAR 5 ROD T1 ALLOY / ВЕНЕЦ КАРУСЕЛИ В СБОРЕ С ОСЬЮ



Техническое описание:

Венец карусели в сборе с осью - усиленная шестерня на валу с крепёжными отверстиями под пять буровых штанг перемещающееся под вращающуюся головку для добавления или удаления штанги в буровой став, буровых станков среднего класса DM45/DML.

Каталожный номер: 58328161

Материал – сталь.

Масса: 149 кг.

Транспортировочные размеры: 650x650x100 мм.

3.063 BULL GEAR-5 ROD / ВЕНЕЦ КАРУСЕЛИ В СБОРЕ С ОСЬЮ



Техническое описание:

Венец карусели в сборе с осью - усиленная шестерня на валу с крепёжными отверстиями под пять буровых штанг перемещающееся под вращающуюся головку для добавления или удаления штанги в буровой став, буровых станков среднего класса DM45/DML.

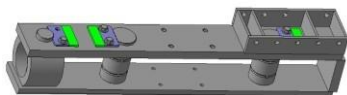
Каталожный номер: 57224859

Материал – сталь.

Масса: 108 кг.

Транспортировочные размеры: 650x650x100 мм.

3.064 GUIDE, SHEAVE / SPRKT / КАРЕТКА ШКИВОВ ПОДАЧИ



Техническое описание:

Каретка шкивов подачи - суппорт для шкивов и звездочек талевого блока системы подачи става буровой мачты, бурового станка модели DM45/DML.

Каталожный номер: 57414641

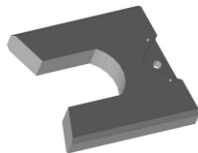
Материал – сталь.

Масса: 72 кг.

Транспортировочные размеры: 990x190x165 мм.

3. ЗАПАСНЫЕ ЧАСТИ

3.065 FORK, 3.5 FLATS / ВИЛОЧНЫЙ КЛЮЧ 127



Техническое описание:

Вилочный ключ 127 – специальный ключ в виде буквы U для зацепления буровой штанги и ее последующего отвинчивания буровых станков DM45/DML.

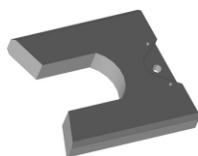
Каталожный номер: 57638058

Материал – сталь.

Масса: 27 кг.

Транспортировочные размеры: 320x307x52 мм.

3.066 FORK, 4.5 FLATS / ВИЛОЧНЫЙ КЛЮЧ 159



Техническое описание:

Вилочный ключ 159 - специальный ключ в виде буквы U для зацепления буровой штанги и ее последующего отвинчивания буровых станков DM45/DML.

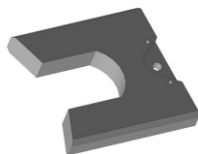
Каталожный номер: 57638066

Материал – сталь.

Масса: 25 кг.

Транспортировочные размеры: 320x307x52 мм.

3.067 FORK, 5" FLATS / ВИЛОЧНЫЙ КЛЮЧ 178



Техническое описание:

Вилочный ключ 178 - специальный ключ в виде буквы U для зацепления буровой штанги и ее последующего отвинчивания буровых станков DM45/DML.

Каталожный номер: 57224859

Материал – сталь.

Масса: 23 кг.

Транспортировочные размеры: 320x307x52 мм.

4. РУКАВА ВЫСОКОГО ДАВЛЕНИЯ



№ ПП	НАИМЕНОВАНИЕ		АРТ
4.001	HOSE	РВД	56966625
4.002	HOSE	РВД	56966633
4.003	HOSE	РВД	56964182
4.004	HOSE	РВД	52225851
4.005	HOSE	РВД	57496341
4.006	HOSE	РВД	56958721
4.007	HOSE	РВД	57101420
4.008	HOSE	РВД	56964232
4.009	HOSE	РВД	57101263
4.010	HOSE	РВД	57437139
4.011	HOSE	РВД	57745697
4.012	HOSE	РВД	56955610
4.013	HOSE	РВД	56955644
4.014	HOSE	РВД	56950082
4.015	HOSE	РВД	57020869
4.016	HOSE	РВД	57537540
4.017	HOSE	РВД	56999030
4.018	HOSE	РВД	57701443
4.019	HOSE	РВД	57363194
4.020	HOSE	РВД	57020802
4.021	HOSE	РВД	56994528
4.022	HOSE	РВД	57381238
4.023	HOSE	РВД	57020828
4.024	HOSE	РВД	57337123
4.025	HOSE	РВД	57036618
4.026	HOSE	РВД	57363368
4.027	HOSE	РВД	58148040
4.028	HOSE	РВД	57480774
4.029	HOSE	РВД	57100539
4.030	HOSE	РВД	56954225
4.031	HOSE	РВД	57015828
4.032	HOSE	РВД	57380420
4.033	HOSE	РВД	56991391
4.034	HOSE	РВД	57277444
4.035	HOSE	РВД	52225877
4.036	HOSE	РВД	56973076

№ П П	НАИМЕНОВАНИЕ		АРТ
4.037	HOSE	РВД	57451841
4.038	HOSE	РВД	57363186
4.039	HOSE	РВД	56950488
4.040	HOSE	РВД	58163262
4.041	HOSE	РВД	57696171
4.042	HOSE	РВД	58143421
4.043	HOSE	РВД	56992159
4.044	HOSE	РВД	56994593
4.045	HOSE	РВД	58197104
4.046	HOSE	РВД	57011355
4.047	HOSE	РВД	57116840
4.048	HOSE	РВД	57005696
4.049	HOSE	РВД	57396806
4.050	HOSE	РВД	57298069
4.051	HOSE	РВД	57004046
4.052	HOSE	РВД	57005704
4.053	HOSE	РВД	57138885
4.054	HOSE	РВД	57007486
4.055	HOSE	РВД	57445538
4.056	HOSE	РВД	57926339
4.057	HOSE	РВД	95387346
4.058	HOSE	РВД	57464810
4.059	HOSE	РВД	56972680
4.060	HOSE	РВД	57872525
4.061	HOSE	РВД	56958648
4.062	HOSE	РВД	56956725
4.063	HOSE	РВД	57412322
4.064	HOSE	РВД	56981608
4.065	HOSE	РВД	56973084
4.066	HOSE	РВД	57094930
4.067	HOSE	РВД	57701476
4.068	HOSE	РВД	56956444
4.069	HOSE	РВД	57055048
4.070	HOSE	РВД	56255680
4.071	HOSE	РВД	56973605
4.072	HOSE	РВД	57350571
4.073	HOSE	РВД	57042913
4.074	HOSE	РВД	56950546
4.075	HOSE	РВД	57200933
4.076	HOSE	РВД	57496283

№ П П	НАИМЕНОВАНИЕ		АРТ
4.077	HOSE	РВД	56987951
4.078	HOSE	РВД	57473381
4.079	HOSE	РВД	57661761
4.080	HOSE	РВД	57106569
4.081	HOSE	РВД	56967003
4.082	HOSE	РВД	56954126
4.083	HOSE	РВД	57057929
4.084	HOSE	РВД	57003014
4.085	HOSE	РВД	57350563
4.086	HOSE	РВД	57005951
4.087	HOSE	РВД	57745721
4.088	HOSE	РВД	57525545
4.089	HOSE	РВД	56954019
4.090	HOSE	РВД	57065757
4.091	HOSE	РВД	57406977
4.092	HOSE	РВД	52197381
4.093	HOSE	РВД	56974686
4.094	HOSE	РВД	57065658
4.095	HOSE	РВД	57396822
4.096	HOSE	РВД	57745739
4.097	HOSE	РВД	57691263
4.098	HOSE	РВД	57545352
4.099	HOSE	РВД	57661787

5. СТЕКЛА



5.001 GLASS, WINDOW-CURB SIDE / СТЕКЛО БОКОВОЕ



Техническое описание:

Стекло боковое предназначено для защиты кабины бурового станка от попадания шлама из скважины во время бурения и воздействия внешних факторов. Применяются на буровых станках DM45/DM50/DML/PV270.

Каталожный номер: 57540916

Материал – стекло, полимер.

Масса: 6 кг.

Транспортировочные размеры: 1100 x 1000 x 7 мм.

5.002 GLASS, DOOR-CURB SIDE / СТЕКЛО ДВЕРИ



Техническое описание:

Стекло двери предназначено для защиты кабины бурового станка от попадания шлама из скважины во время бурения и воздействия внешних факторов. Применяются на буровых станках DM45/DM50/DML/PV270.

Каталожный номер: 57541021

Материал – стекло, полимер.

Масса: 3,3 кг.

Транспортировочные размеры: 526x1020x7 мм.

5.003 GLASS-WINDOW, FRONT / СТЕКЛО ПЕРЕДНЕЕ



Техническое описание:

Стекло переднее предназначено для защиты кабины бурового станка от попадания шлама из скважины во время бурения и воздействия внешних факторов. Применяются на буровых станках DM45/DM50/DML/PV270.

Каталожный номер: 57561607

Материал - стекло, полимер.

Масса: 9,67 кг.

Транспортировочные размеры: 1500x1100x7 мм.

5.004 GLASS, DOOR-TOWER SIDE / СТЕКЛО ДВЕРИ, СТОРОНА МАЧТЫ



Техническое описание:

Стекло переднее, предназначено для защиты кабины бурового станка от попадания шлама из скважины во время бурения и воздействия внешних факторов. Применяются на буровых станках DM45/DM50/DML/PV270.

Каталожный номер: 57541088

Материал – стекло, полимер.

Масса: 2,8 кг.

Транспортировочные размеры: 1100 x 500 x 7мм.

5. СТЕКЛА



5.005 GLASS, WINDOW-TOWER SIDE / СТЕКЛО СТОРОНЫ МАЧТЫ



Техническое описание:

Стекло стороны мачты предназначено для защиты кабины бурового станка от попадания шлама из скважины во время бурения и воздействия внешних факторов. Применяются на буровых станках DM45/ DM50/ DML/ PV270.

Каталожный номер: 57540908

Материал - стекло, полимер.

Масса: 8,85 кг.

Транспортировочные размеры: 1490x1075x7 мм.

5.006 GLASS-WINDOW, REAR / СТЕКЛО СТОРОНА ДВС



Техническое описание:

Стекло сторона ДВС предназначено для защиты кабины бурового станка от попадания шлама из скважины во время бурения и воздействия внешних факторов. Применяются на буровых станках DM45/DM50/DML/PV270

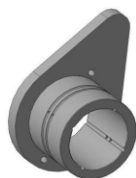
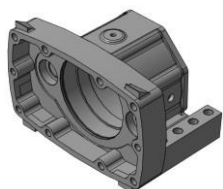
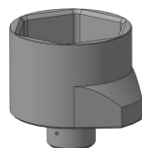
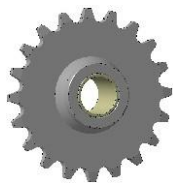
Каталожный номер: 57561599

Материал - стекло, полимер.

Масса: 6,8 кг.

Транспортировочные размеры: 1470x730x7 мм

КОНТАКТЫ



АВТОРИЗОВАННЫЙ ДИЛЕР



РЕСПУБЛИКА КАЗАХСТАН

Товарищество Ограниченной Ответственностью Parts S KZ»
Республика Казахстан г Караганда микрорайон Орбита 1-32-266
Телефоны: +7 (702)1831500 WhatsApp; +7 3952 960065;
+7(914) 926 0065 (WhatsApp),

[E mail: parts-kz@inbox.ru](mailto:parts-kz@inbox.ru)

www.parts-s.kz

www.parts-t.ru